

FALCON WATERFREE URINALS

Cartridge Indicator: Care and Use



The Falcon Waterfree Urinal Indicator provides a clear visual signal when a cartridge needs to be changed. Simply watch for the blue signal.

How It Works

As a cartridge nears the end of its service life, it will drain slowly. As fluid backs up, before it drains away, it will trip the signal, indicating that it is time to change the cartridge. The Falcon Indicator takes away the guess-work and doubt about when cartridges need to be changed, ensuring that you get optimal performance from your cartridges and avoid unnecessary cartridge changes.



INSTALLATION



Install the indicator so the stem inserts into the center hole.

INDICATION



Blue indicates that the cartridge needs to be changed or that a large source of liquid has been dumped into the bowl. Test for flow prior to changing the cartridge using a small cup of water. The indicator is good for one cartridge life cycle.

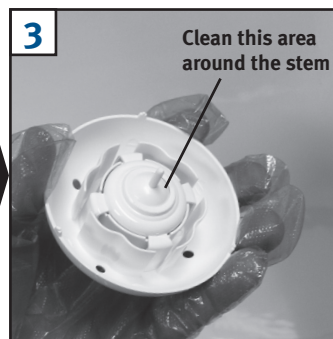
MAINTENANCE



1 Carefully lift-up the indicator at least once every three weeks during routine cleaning.



2 Remove any debris from the surface of the cartridge.



3 Wipe the underside of the indicator.



4 Re-insert the indicator.

El indicador del Urinal Falcon Waterfree da una clara visión de cuando debe realizarse el cambio de cartucho. Simplemente fíjese si el indicador esta en azul.

COMO FUNCIONA

Cuando un cartucho esta al final de su vida útil, desagua lentamente. Si los fluidos tardan en ser engullidos, cambiara la señal indicando que es el momento de remplazar el cartucho. El indicador de Falcon evita la suposición y elimina las dudas de cuando el cartucho debe ser cambiado, asegurando una función óptima de sus cartuchos y evitando cambios innecesarios.



INSTALACION



Instalar el indicador de forma que el pin del indicador encaje en el agujero central.

SEÑALIZACIÓN



La señal azul indica que el cartucho necesita ser reemplazado o que una cantidad importante de liquido se ha vertido en el urinario, Antes de cambiarlo, pruebe de verter un vaso de agua para verificar si el cartucho ya esta obstruido o ha sido una mala maniobra vertiendo un balde de agua.

MANTENIMIENTO DIARIO



Levante el indicador durante la limpieza diaria.



Elimine todos los residuos de la superficie del cartucho.



Enjuague la parte inferior del indicador y seque con un pedazo de papel higiénico.



Reinserte el indicador.

Der Indicator von Falcon Waterfree bietet ein deutlich sichtbares Signal, ab wann der Siphon getauscht werden muss. Achten Sie einfach auf die blaue Anzeige.

WIE FUNKTIONIERT DER ANZEIGER

Erreicht der Siphon das Ende seiner Lebensdauer, reduziert sich die Abflussgeschwindigkeit. Flüssigkeit staut sich auf bevor sie abläuft, löst das Signal aus und zeigt damit an, dass es Zeit ist den Siphon auszutauschen. Der Falcon Indicator nimmt die Unsicherheit, ab wann der Siphon getauscht werden muss und stellt sicher, dass Sie die optimale Lebensdauer des Siphons erhalten und vermeiden unnötiges Siphonwechseln.



INSTALLATION



Setzen sie den Indicator so auf den Siphon, dass der Stift im mittleren Loch sitzt.

ANZEIGE

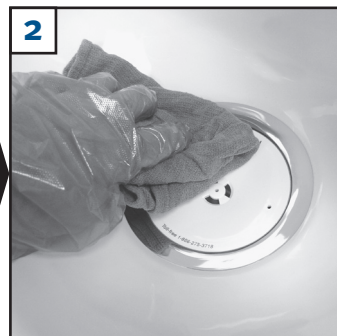


Blau zeigt an, dass der Siphon ausgetauscht werden muss oder dass eine große Menge an Flüssigkeit in das Urinal ausgeleert wurde. Testen Sie vor dem Austausch mit einer kleinen Menge an Wasser, ob der Siphon noch abläuft.

PFLEGEANWEISUNG



1 Nehmen Sie den Indicator vor der regelmäßigen Reinigung heraus.



2 Entfernen Sie jegliche Ablagerungen oder Verschmutzungen.



3 Wischen Sie die Unterseite des Indicators mit einem Tuch oder Papiertuch ab.



4 Setzen Sie den Indicator wieder auf den Siphon.